



CÔNG TY TNHH MTV THÔNG TIN ĐIỆN TỬ HÀNG HẢI VIỆT NAM

Trung tâm Dịch vụ Khách hàng

Địa chỉ: Số 2 Nguyễn Thượng Hiền, Hồng Bàng, Hải Phòng

Điện thoại: 031 3842070 * Fax: 031 3842073

Email: marketing@vishipel.com.vn website: www.vishipel.com.vn

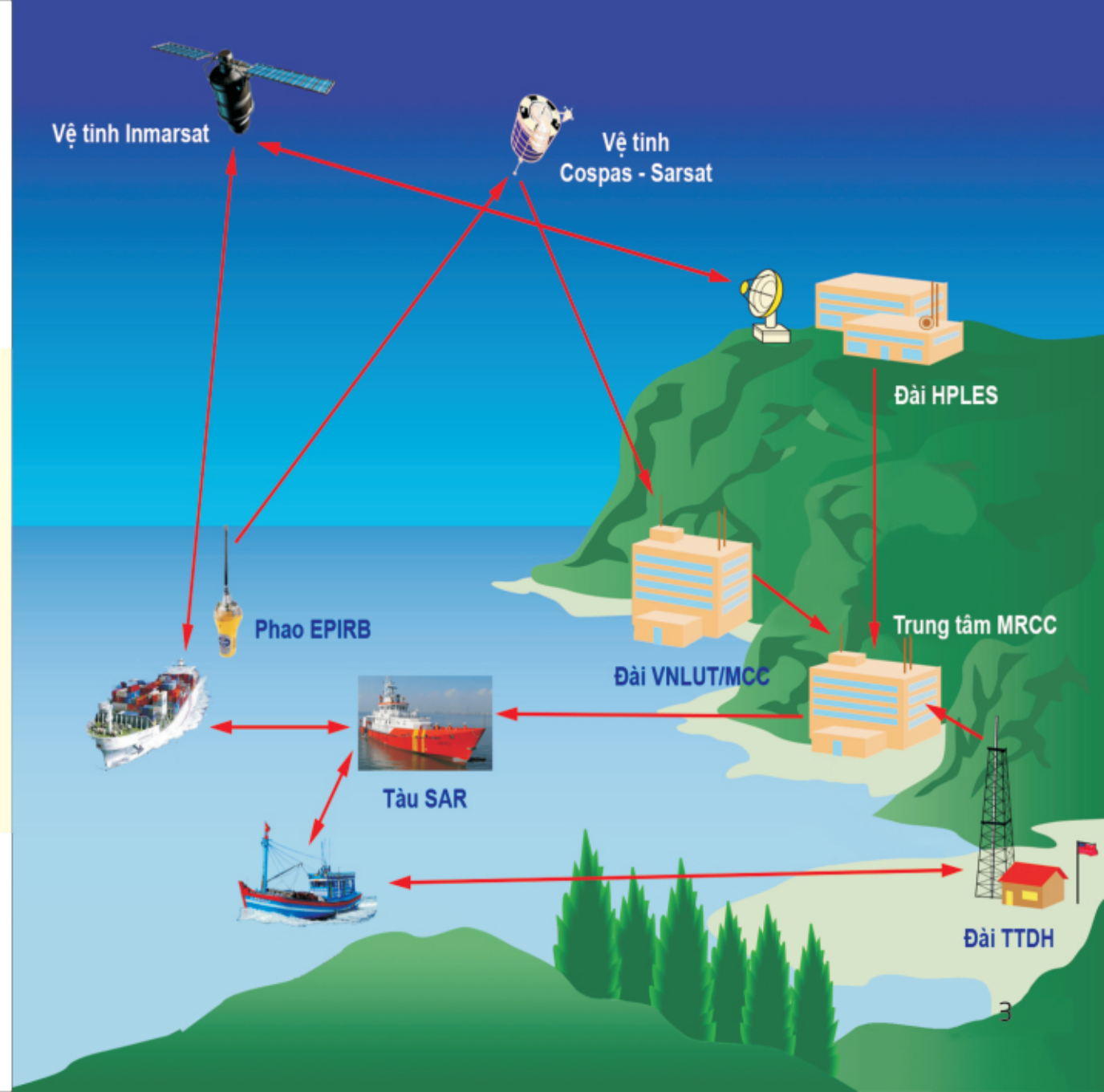
Xu hướng vận tải hàng hóa ven biển ngày càng tăng, lưu lượng các tàu chạy tuyến này ngày càng nhiều, dẫn đến nguy cơ mất an toàn hàng hải. Để bảo đảm an toàn an ninh hàng hải và thông tin liên lạc tàu – bờ được thông suốt, Công ty VISHIPEL cung cấp tới khách hàng các giải pháp thông tin liên lạc phù hợp.

Dịch vụ thông tin Tìm kiếm cứu nạn

Khi gặp nguy hiểm đe dọa đến tính mạng hay sự an toàn, tàu thuyền sử dụng thiết bị sau để gọi cấp cứu:

- Thiết bị VHF DSC: nhấn nút **Distress** gọi cứu nạn trên tần số **16 VHF**.
- Thiết bị MF/ HF:
 - Nhấn, giữ nút **Distress** trong trường hợp thiết bị có chức năng DSC, và/ hoặc:
 - Gọi cứu nạn trên tần số **7903 kHz**.
- Phao EPIRB:
 - Khi tàu chìm ở độ sâu khoảng 4m, phao EPIRB sẽ tự động bung ra và phát tín hiệu cấp cứu;
 - Hoặc thuyền viên có thể kích hoạt bằng tay để phát tín hiệu cấp cứu.

Các tín hiệu cấp cứu từ tàu sẽ được Hệ thống Đài TTDH Việt Nam thu nhận, xử lý và chuyển đến các cơ quan Tìm kiếm Cứu nạn để có phương án trợ giúp tàu.



Dịch vụ thông tin Phòng chống thiên tai (Dự báo thời tiết biển, cảnh báo thiên tai)

Hệ thống Đài TTDH Việt Nam phát thông tin Phòng chống Thiên tai, cảnh báo chương ngại vật nguy hiểm, tập trận trên biển trên tần số **7906 kHz** và các **tần số 8294 kHz, kênh 16 VHF, kênh 18 VHF.**

- Thời gian phát 15 phút/lần
- Sáng từ 05h20 đến 09h20
- Chiều từ 17h20 đến 21h20

Khi có thời tiết nguy hiểm, Đài TTDH phát liên tục 15 phút/lần, 24/24 giờ.

Dịch vụ thông tin khai thác tàu

• Dịch vụ điện thoại tàu bờ:

Khách hàng có thể sử dụng các thiết bị MF/HF/VHF để liên lạc về Công ty/ chủ tàu thông báo tình trạng tàu, tình hình hoạt động khai thác tàu... với chi phí thấp.

• Dịch vụ điện thoại vệ tinh:

→ Điện thoại vệ tinh **Isatphone 2** cho phép khách hàng có thể dễ dàng liên lạc tới Công ty, chủ tàu hoặc bất kỳ đâu trên đất liền với chất lượng cao và không bị ảnh hưởng bởi điều kiện thời tiết.

→ Đồng thời, khách hàng dễ dàng gửi tin nhắn SMS từ thiết bị Isatphone 2 tới điện thoại di động trên đất liền. Ngược lại, Công ty, chủ tàu hoặc người thân trên đất liền có thể gửi tin nhắn miễn phí từ website: <http://vishipel.com.vn/> tới thiết bị Isatphone 2.

Dịch vụ quản lý tàu

Để quản lý, giám sát từ xa hành trình tàu trong phạm vi cách bờ từ 25-40 hải lý, các công ty Vận tải biển có thể sử dụng dịch vụ quản lý tàu cận bờ. Dịch vụ cho phép khách hàng nắm bắt được các thông tin của tàu bao gồm: thông tin về vị trí (kinh độ, vĩ độ), tốc độ, hướng, cảng đến, cảng đi và các thông tin nhận dạng khác một cách nhanh chóng và chính xác. Ngoài ra, tiện ích về dự báo thời tiết được cung cấp để tạo thuận lợi cho Quý khách hàng trong quá trình sử dụng.

Dịch vụ thông tin thuyền viên

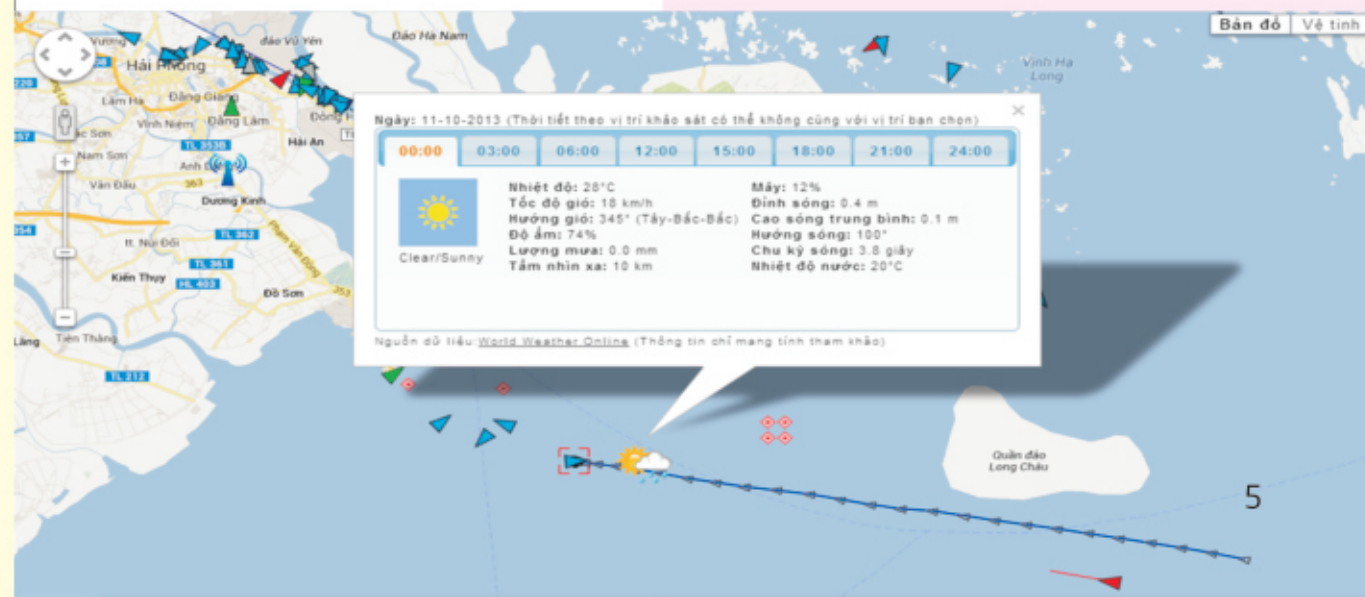
Sử dụng thiết bị Isatphone 2:

Với điện thoại vệ tinh Isatphone 2, thuyền viên có thể dễ dàng liên lạc tới bất kỳ đâu trên đất liền với chất lượng cao và không bị ảnh hưởng bởi điều kiện thời tiết.

Đồng thời, thuyền viên dễ dàng gửi tin nhắn SMS từ thiết bị Isatphone 2 tới điện thoại di động trên đất liền. Ngoài ra, gia đình, người thân trên đất liền có thể gửi tin nhắn miễn phí từ website: <http://vishipel.com.vn/> tới thiết bị Isatphone 2 của thuyền viên.

Sử dụng thiết bị MF/HF/VHF:

Thuyền viên có thể liên lạc với gia đình, người thân trên đất liền, qua các thiết bị vô tuyến điện trên tàu với chi phí thấp.



LỰA CHỌN THIẾT BỊ

Thiết bị MF/HF ICOM IC-M710



- Công suất phát 150W.
- Các thông số khác:
 - Thu toàn dải.
 - Có các điểm nối dành cho điều khiển chế độ, tần số qua giao tiếp NMEA.
 - Chức năng tự động điều hưởng.
 - Loa lớn, được gắn ở phía trước.
 - Có sẵn chức năng thu thông tin thời tiết.
 - Điều chỉnh đèn nền.
 - Ngắt toàn phần và ngắt bán phần CW.
- Thiết bị MF/HF chuyên dùng cho hàng hải với thiết kế mới nhất sử dụng sóng ngắn HF liên lạc tầm xa, công suất cao.

Thiết bị VHF ICOM IC-M304

- Thiết bị VHF phổ biến nhất tại Việt nam, màn hình LCD lớn.
- Có sẵn chức năng DSC.
- Cấu trúc chắc chắn chịu ngập sâu 1m nước tới 30 phút (IPX7).
- Công nghệ âm thanh chất lượng cao.



Thiết bị VHF cầm tay ICOM IC-M73



- Máy thiết kế gọn, dễ dùng chỉ bằng một tay.
- Âm thanh ngõ ra loa lớn 700mW nghe rất rõ ràng.
- Chống nước tiêu chuẩn IPX8.
- Công suất phát 6W cho khoảng cách liên lạc xa hơn. Pin Li-Ion dung lượng lớn 2150mAh cho phép hoạt động suốt 15-16 giờ dưới điều kiện bình thường.
- IC-M73 được sạc bằng bộ sạc treo tường cắm trực tiếp vào máy.
- Mạch 3.7V tiết kiệm năng lượng, pin hoạt động được trong 10 giờ.
- Màn hình LCD (32x16mm) dễ xem, hiển thị số kênh 2 ký tự rõ nét.
- Có khả năng quét kênh tự động và trực canh từ hai đến ba kênh.

Phao EPIRB E5

- Hoạt động trên tần số 406MHz theo tổ chức COSPAS-SARSART.
- Thiết kế phù hợp theo tiêu chuẩn của SOLAS.
- Hạn pin: 5 năm
- Bộ nhả thủy tĩnh sẽ tự động kích hoạt khi chìm ở độ sâu khoảng 4m.
- Dễ dàng vận chuyển với hộp khung an toàn.
- Sau khi kích hoạt sẽ hoạt động tối thiểu trong 48 giờ.



Điện thoại vệ tinh Isatphone 2



- Chất lượng thoại cao: tốc độ thoại/truyền dữ liệu 2.4kbps.
- Phủ sóng toàn cầu trên hệ thống mạng vệ tinh địa tĩnh Inmarsat thế hệ 4.
- Hiển thị vị trí GPS trên điện thoại hoặc gửi thông tin định vị qua SMS, văn bản hoặc email.
- Dịch vụ Classic GSM bao gồm ID người gọi, chặn cuộc gọi, cuộc gọi chờ, quay số cố định, gọi hội nghị, nút truy cập hộp thư thoại.
- Thiết bị cầm tay mạnh mẽ: chống bụi, chống sốc và sự bắn nước, ăng ten cơ động sử dụng rảnh tay với thiết bị Bluetooth.
- Tin nhắn văn bản SMS lên tới 160 ký tự.
- Gửi và nhận email.
- Có thể nhận được tín hiệu cuộc gọi khi anten gập gọn theo thân máy.

Thiết bị AIS SAMYUNG SI-30 (Class A)

- Thiết bị đáp ứng yêu cầu của IMO và đăng kiểm Việt Nam, được trang bị cho các tàu chạy tuyến quốc tế, tàu vận tải trọng lớn từ 500GT trở lên.
- Tích hợp hải đồ điện tử màu đáp ứng yêu cầu của IMO, công suất phát 12,5W.
- Màn hình hiển thị màu, 5.6" LCD với đèn LED điều chỉnh độ sáng tối. Điện áp: 24VDC.
- Hiển thị thông tin về tàu và các tàu khác liên quan.
- Tín hiệu NMEA-0183/RS-422; kết nối tín hiệu với RADAR, ECDIS, GYROCOMPASS.



Thiết bị AIS Icom MA-500TR (Class B)



- Thiết bị phù hợp với các tàu trọng tải nhỏ hơn 300GT hoạt động trên tuyến ven biển, sông ngòi nội địa và tàu cá.
- Thiết bị hoạt động đơn giản, dễ dàng sử dụng.
- Có chế độ hướng bắc trên, hướng hành trình trên trong khoảng cách từ 0.125 hải lý đến 24 hải lý.
- Màn hình danh sách mục tiêu hiện ra tất cả các tàu và mục tiêu có trang bị AIS phát hiện được.
- Màn hình danh sách nguy hiểm hiện ra 1 danh mục các tàu trong vòng 6 hải lý đến điểm tiếp cận gần nhất và thời gian 60 phút đến điểm tiếp cận gần nhất từ tàu bạn. Danh sách nguy hiểm có thể được sắp xếp theo thứ tự nguy hiểm theo khoảng cách (CPA) hoặc theo thời gian (TCPA).
- Các thông tin hiển thị về tàu bao gồm: mã nhận dạng MMSI, tên tàu, hô hiệu tàu, loại tàu, vị trí, tốc độ, hướng...